



RECONNAITRE ET CLASSER LES ESPÈCES MARINES CLEF DE DÉTERMINATION

PLAN

- POURQUOI CLASSER ?
- INTRODUCTION À L'ARBRE DE FILIATION
- NOMMER D'UNE ESPÈCE
- UTILISER DE LA CLEF DE DÉTERMINATION
- EXERCICES
- OUTILS POUR ALLER PLUS LOIN

POURQUOI CLASSER ?

- BESOIN INTELLECTUEL DE L'HUMAIN
- 2 OBJECTIFS :
 - Nommer de façon univoque (limites des noms vernaculaires)
 - Constituer des groupes cohérents
- UNE FINALITÉ :
 - Permettre la communication universelle

EVOLUTION DE LA CLASSIFICATION

- PREMIERES APPROCHES SOUVENT ANTHROPOCENTRIQUES (HOMME AU SOMMET DE L'ÉVOLUTION)
- LINNE
- EMBRYOLOGIE
 - Exemple : le crabe et la sacculine sont tous deux des crustacés
- GENETIQUE : LA CLADISTIQUE



QU'EST-CE QU'UNE ESPÈCE

- L'ESPÈCE SE DÉFINIT PAR DES CARACTÉRISTIQUES COMMUNES, MAIS SURTOUT PAR LA CAPACITÉ DES INDIVIDUS D'UN GROUPE À SE REPRODUIRE ENTRE EUX DE FAÇON PERENNE

- Exemple : les sars, genre *Diplodus*
- Sar commun *Diplodus sargus*
- Sar à tête noire *Diplodus vulgaris*
- Sar tambour *Diplodus cervinus*
- Sar à museau pointu *Diplodus puntazzo*



NOMMER UNE ESPÈCE

- LES NOMS VERNACULAIRES NE PERMETTENT PAS UNE IDENTIFICATION SÛRE :
 - exemple :
 - Poulpe, pieuvre, pouvre
 - loup, bar, perche de mer
- NOM DE NOMENCLATURE (LATIN)
 - *Forme générale : Genre espèce*
 - *Octopus octopus*
 - *Dicentrarchus labrax*

- *Sepia officinalis*



- *Delphinus delphis*



- *Posidonia oceanica*

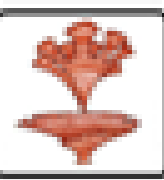


LES EMBRANCHEMENTS QUE NOUS UTILISERONS DANS LA CLASSIFICATION

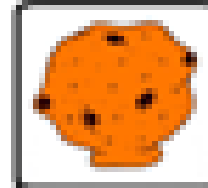
Végétaux



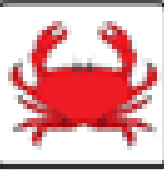
Bryozoaires



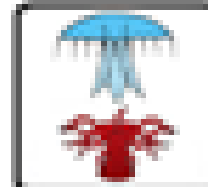
Eponges



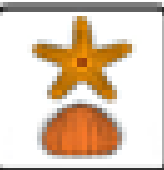
Arthropodes



Cnidaires



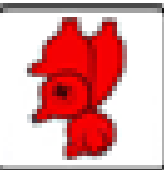
Echinodermes



Cténophores



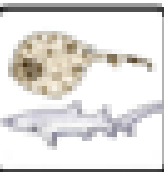
Urochordés



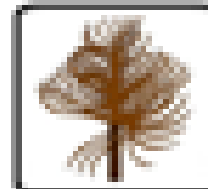
Plathelminthes



**Poissons
 cartilagineux**



Annélides



**Poissons
 osseux**

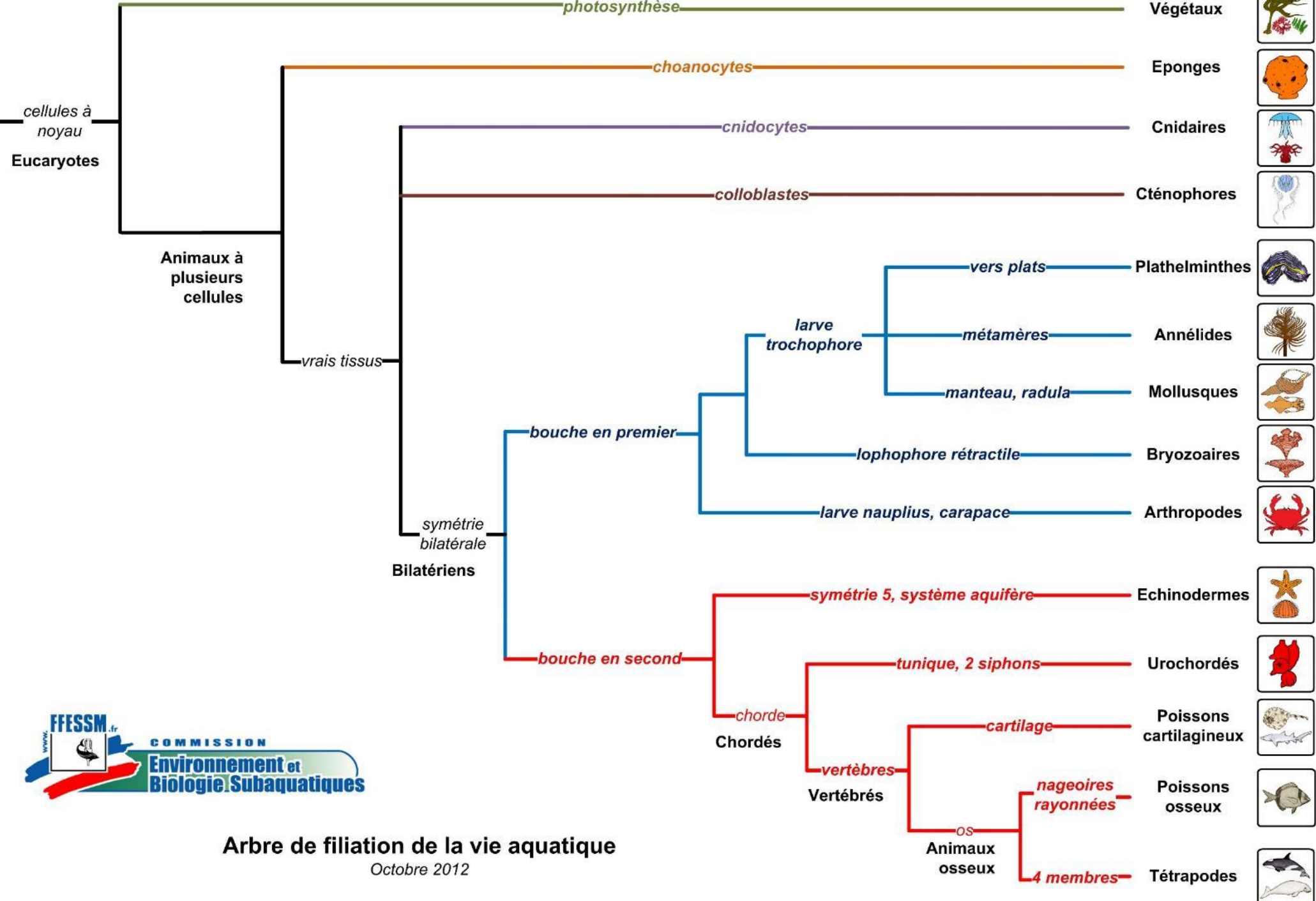


Mollusques



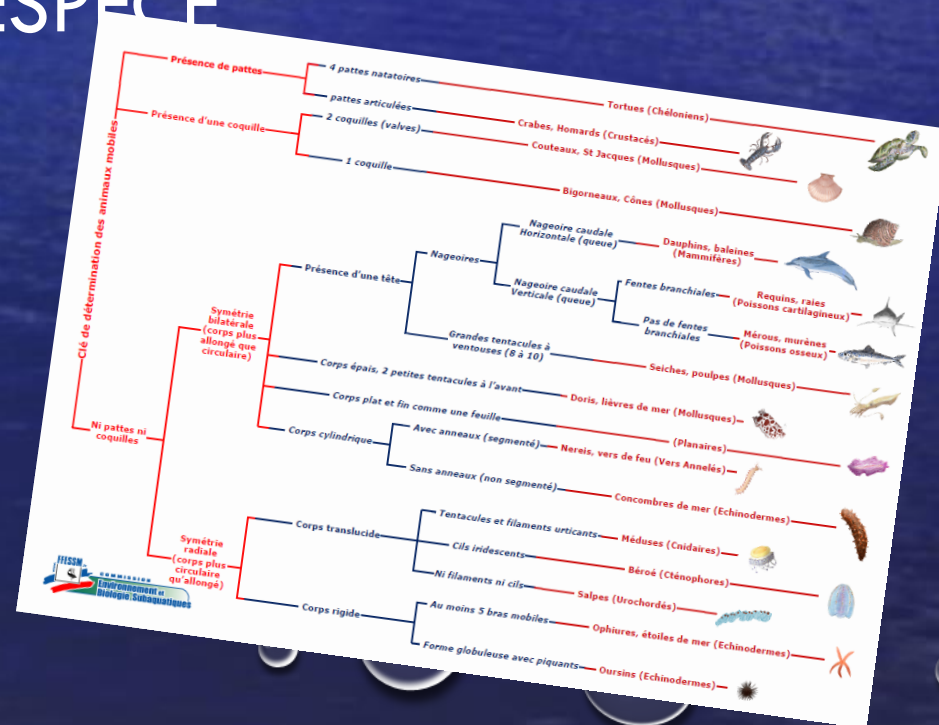
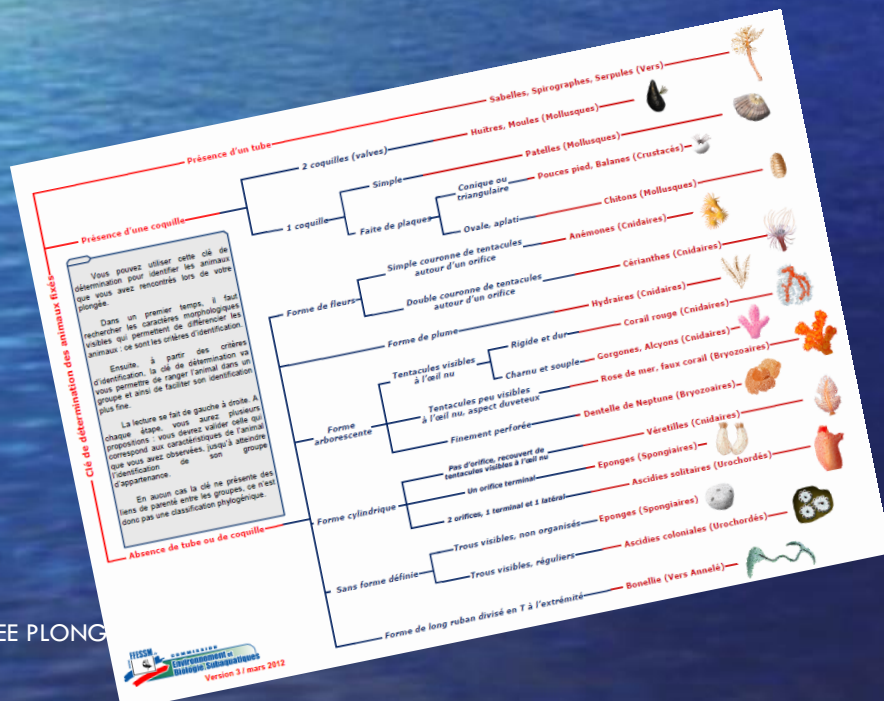
Tétrapodes





LA CLEF DE DETERMINATION

- C'EST UN OUTIL QUI PERMET, A TRAVERS UNE SÉRIE DE QUESTIONS INCLUSIVES, DE RETROUVER LE GROUPE AUQUEL APPARTIENT UNE ESPÈCE



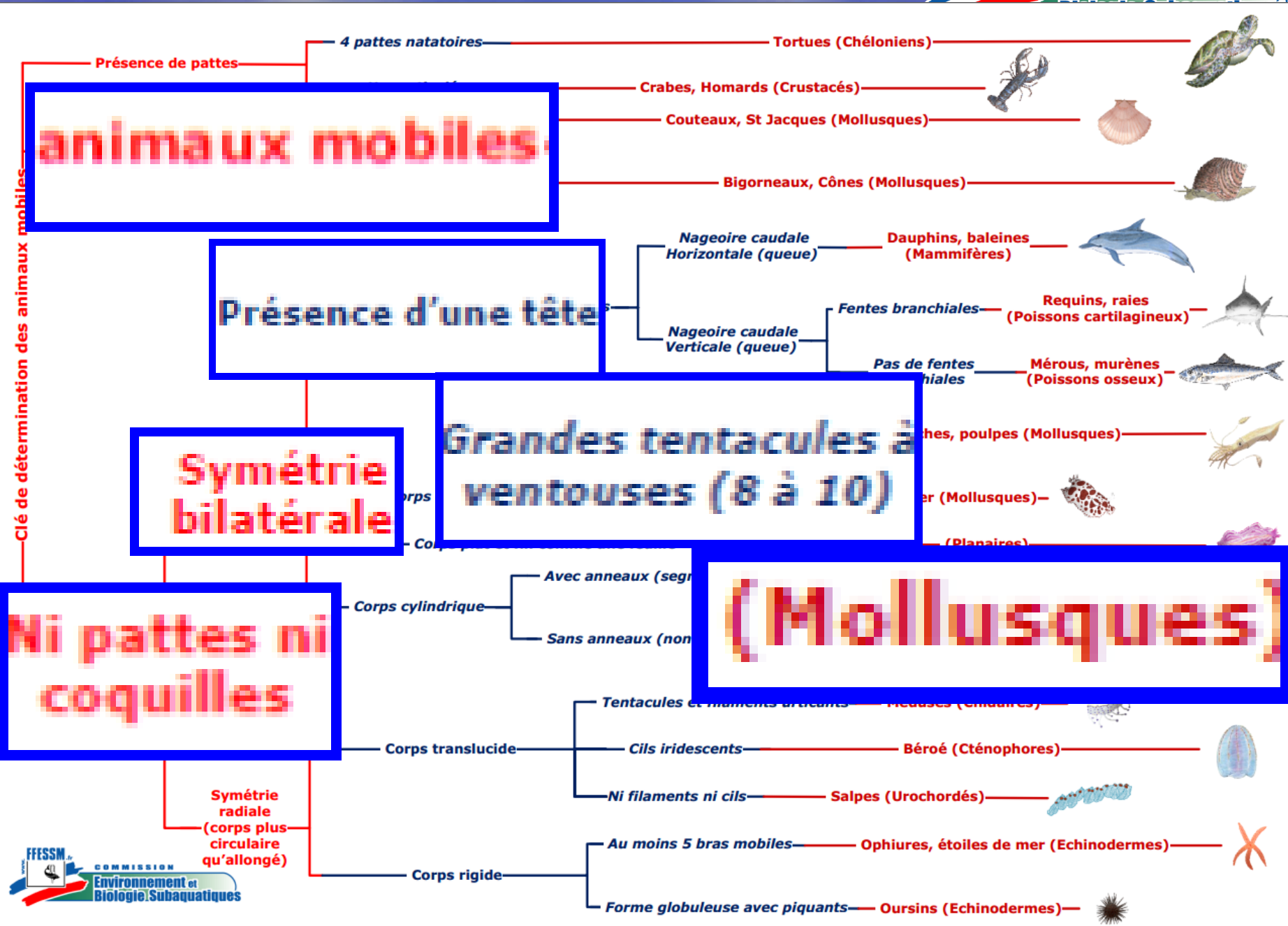
DES LIMITES

- UNIQUEMENT LES ANIMAUX MARINS « GRANDS » ADULTES
 - Pas de végétaux
 - Tous visibles à l'œil nu
 - Pas d'unicellulaires ou de microplancton
 - Pas de juvéniles
 - Pas de pontes
- Termes parfois imprécis ou pouvant être interprétés

EXEMPLE

LE POULPE

- Mobile
- Ni pattes ni coquille
- Symétrie bilatérale
- Tête
- Tentacules





donis.fessm.fr © Frédéric ANDRE

- Fixé
- Ni tube ni coquille
- Sans forme définie
- Trous visibles non organisés

animaux fixés

Clé de détermination des animaux fixés

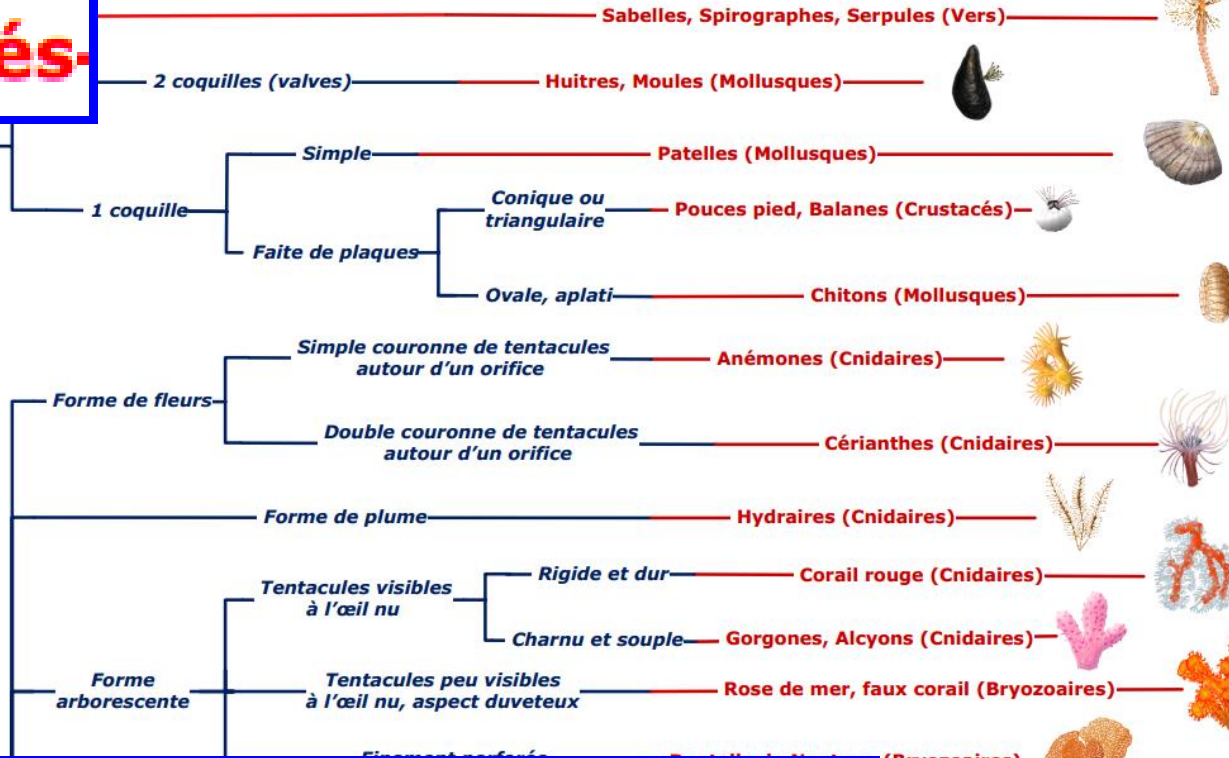
Vous pouvez utiliser cette clé de détermination pour identifier les animaux que vous avez rencontrés lors de votre plongée.

Dans un premier temps, il faut rechercher les caractères morphologiques visibles qui permettent de différencier les animaux : ce sont les critères d'identification.

Ensuite, à partir des critères d'identification, la clé de détermination va vous permettre de ranger l'animal dans un groupe et ainsi de faciliter son identification plus fine.

La lecture se fait de gauche à droite. A chaque étape, vous aurez plusieurs propositions : vous devrez valider celle qui correspond aux caractéristiques de l'animal que vous avez observées, jusqu'à atteindre l'identification de son groupe d'appartenance.

En aucun cas la clé ne présente des



Absence de tube ou de coquille





EXERCICES

- Mobile
- Nipattes ni coquille
- Symétrie bilatérale
- Tête
- Nageoires
- Caudale verticale
- Pas de fentes branchiales



POISSONS OSSEUX

Sar commun

- Fixé
- Absence de tube
- Fleur
- Double couronne

CNIDAIRES

Cérianthe

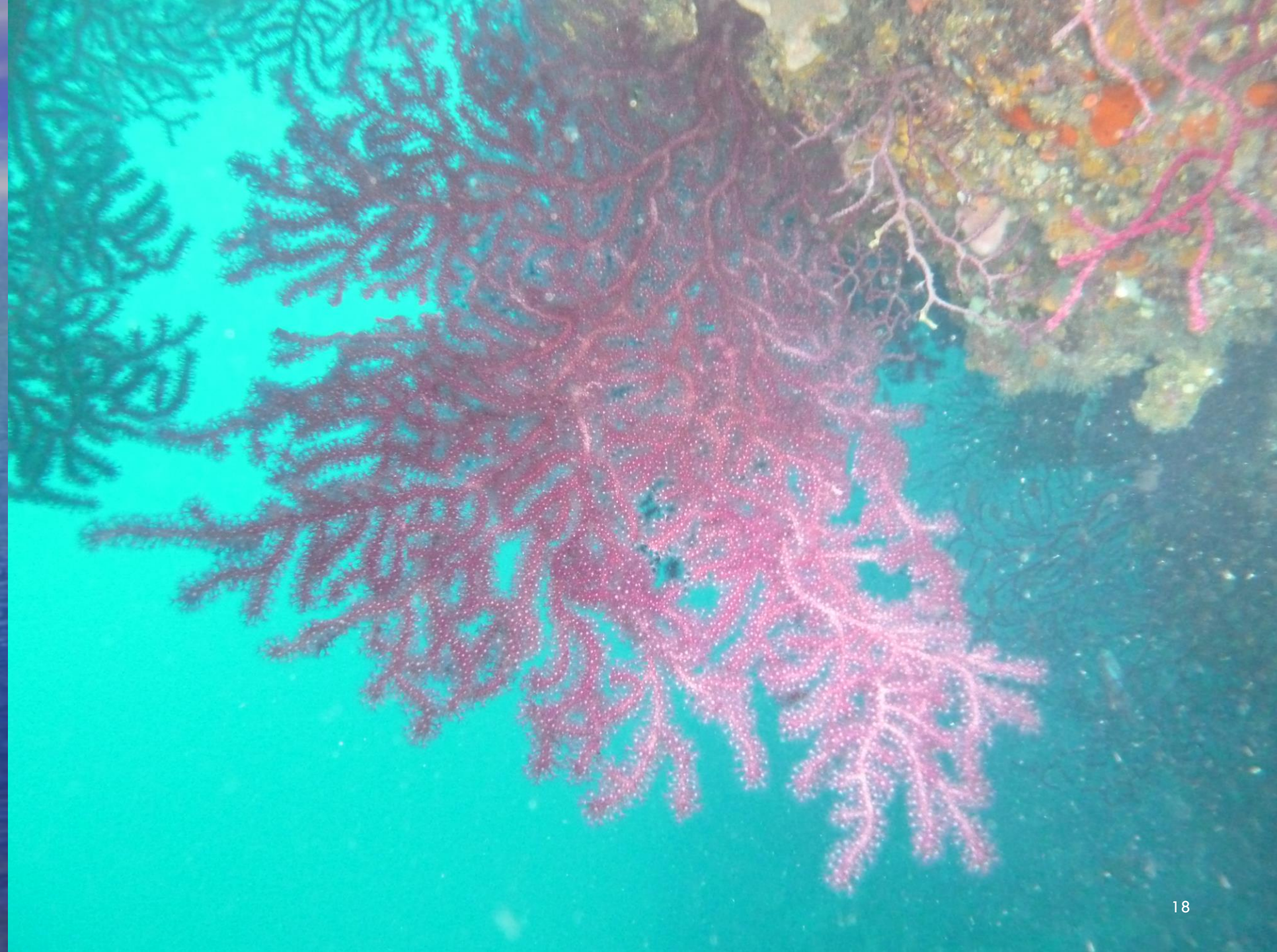


ECHINODERMES

Ophiure noire



CNIDAIRES
Gorgone rouge



CNIDAIRES

Anémone charnue



MOLLUSQUES

Doris tachetée mauve



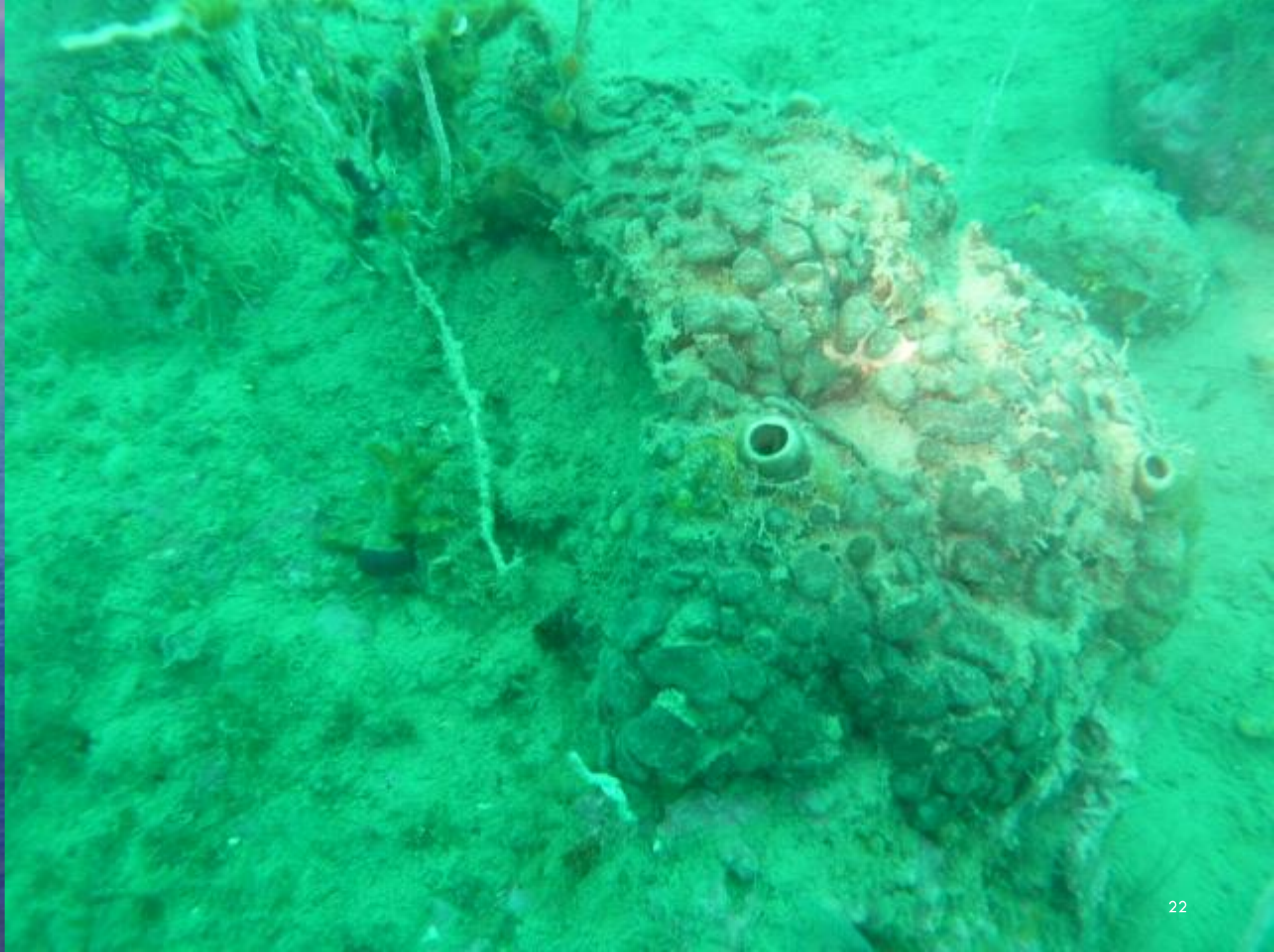
PLANAIRE ou
PLATHELMINTES

Ver plat noir



SPONGIAIRES

Clione verte



BRYOZOAIRES

Denelle de Neptune



CNIDAIRES

Plumulaires



CNIDAIRES

Corail rouge



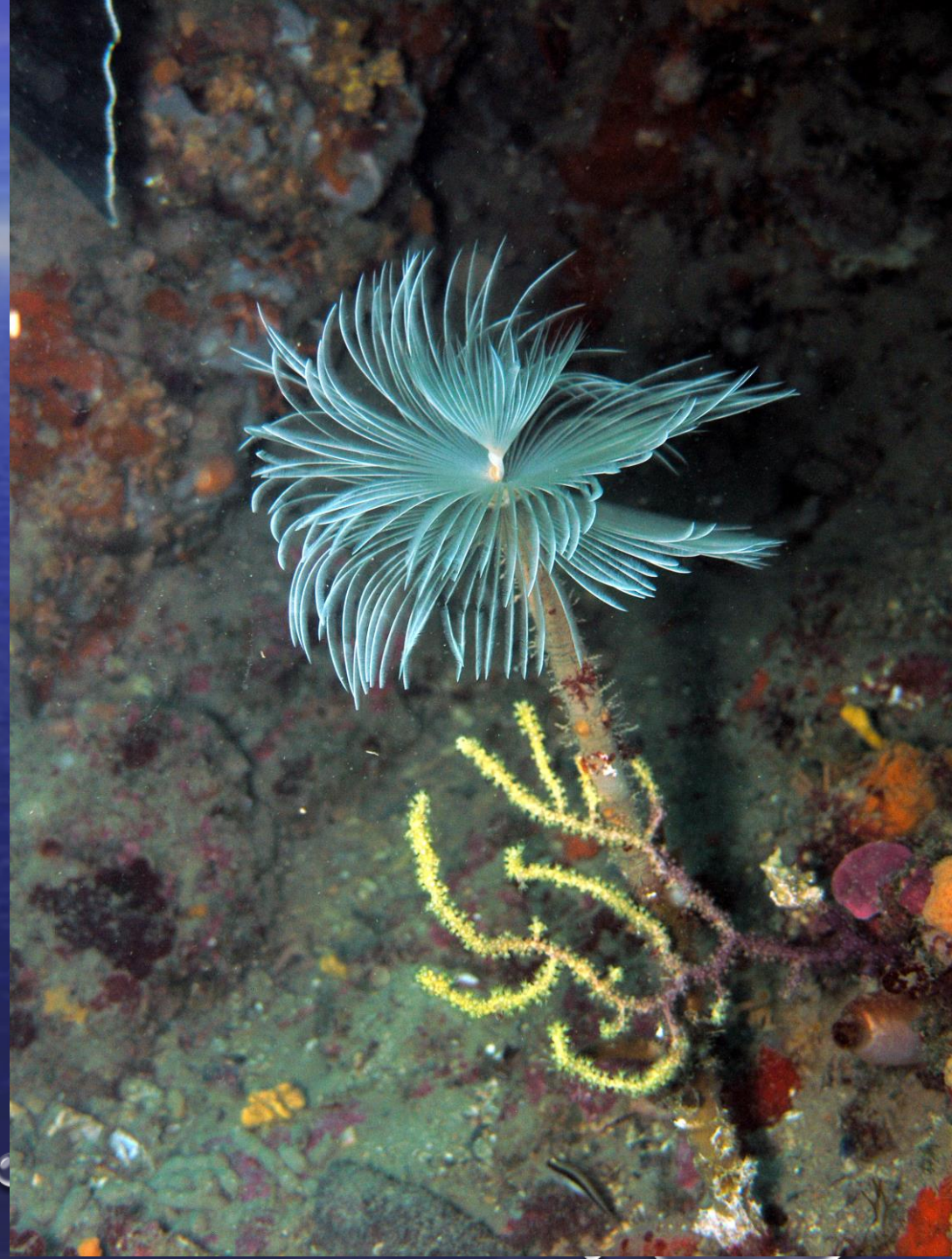
CHELONIENS
TETRAPODES

Tortue caouanne



ANNELIDES

Spirographe



C'est une ponte !
Ce n'est pas dans
cet outil.



TUICIERS
UROCHORDES

Ascidie Cristal



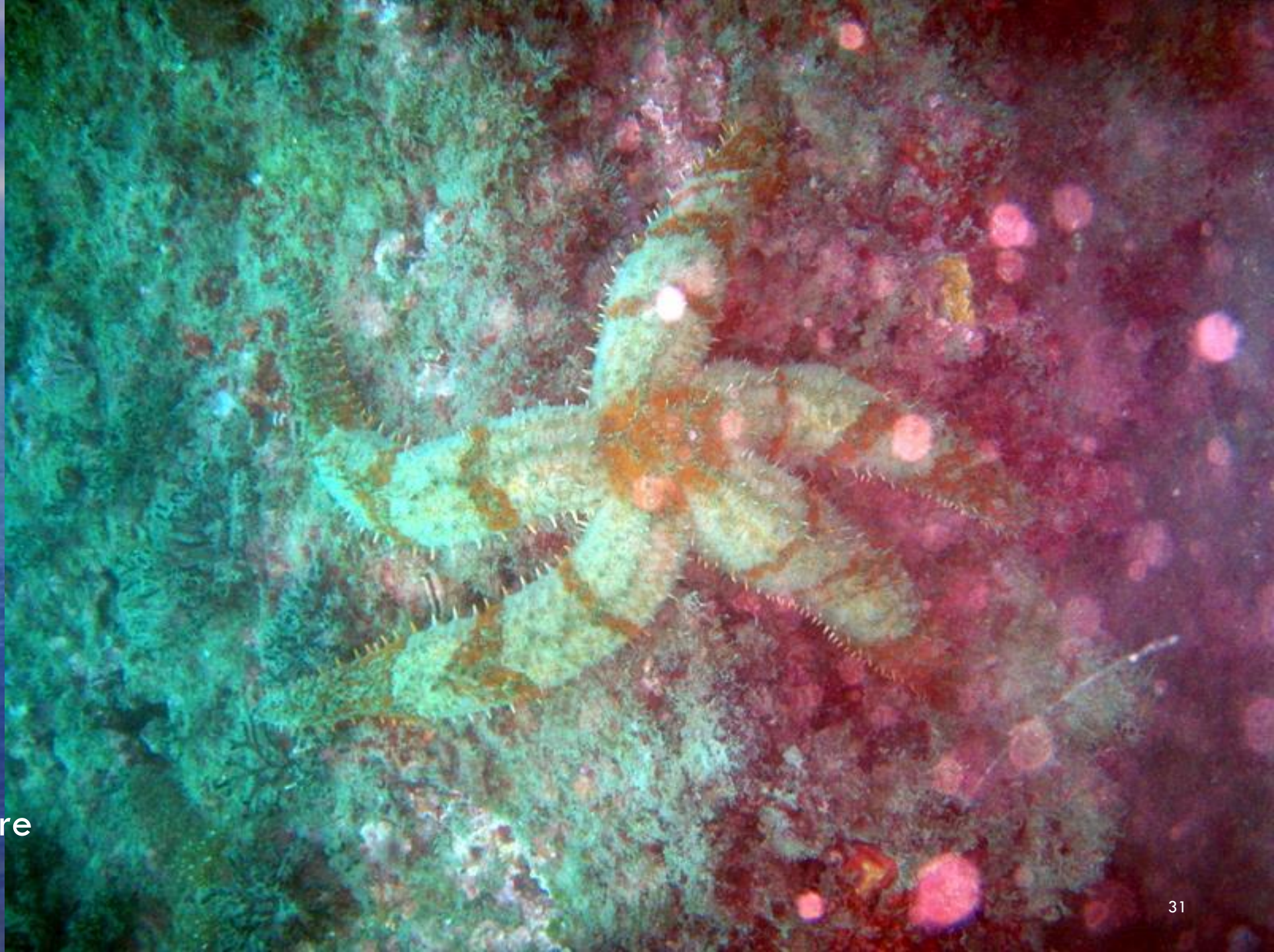
CTENOPHORES

Leucothea



ECHINODERMES

Etoile de mer glaciale

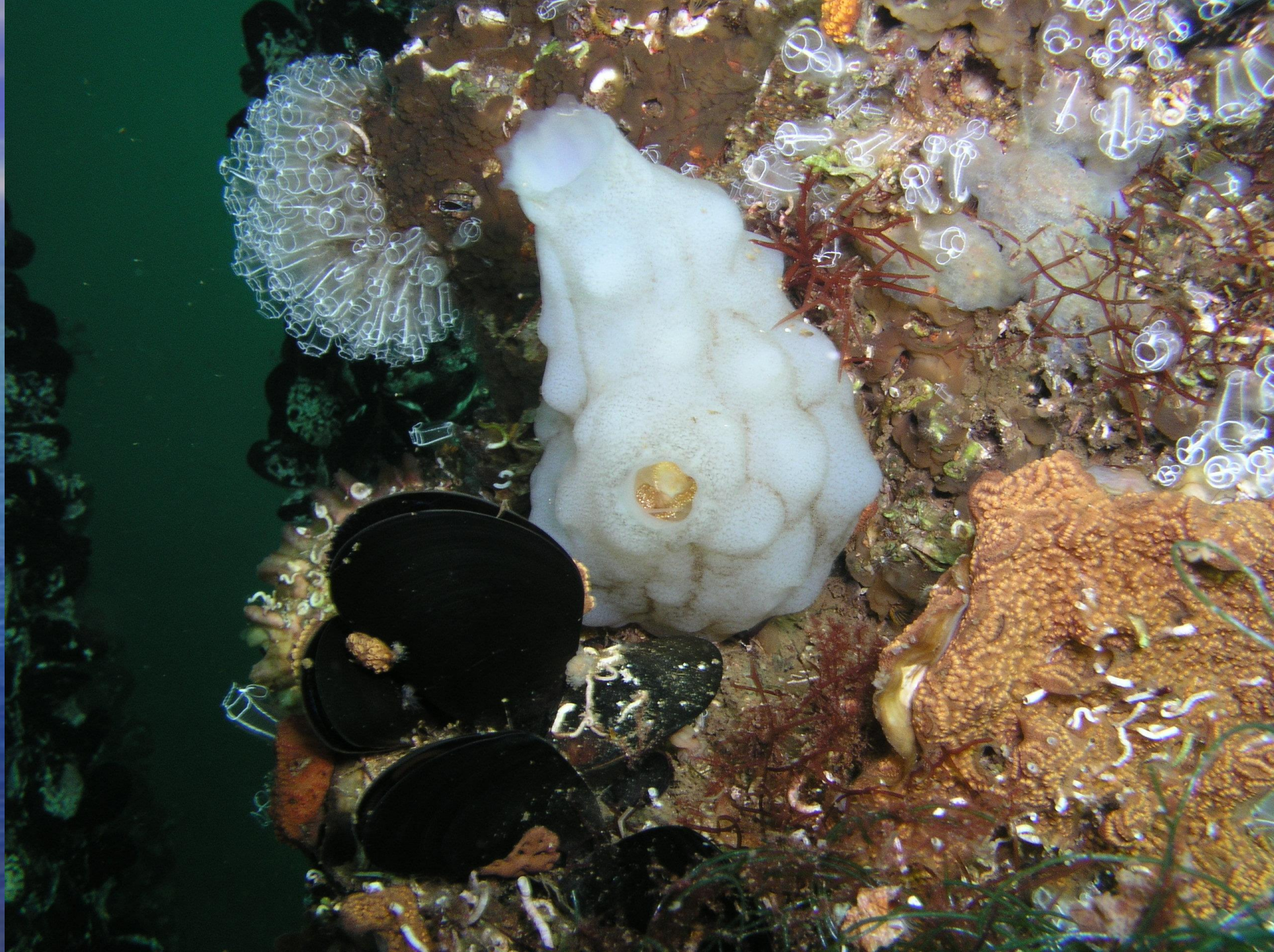


UROCHORDES

Ascidie blanche

Clavelines

Botrylle





Poissons cartilagineux

Requin gris



MAMMIFERES

Grand dauphin

doris.ffesm.fr © Stéphane SANDON

AUTRES OUTILS

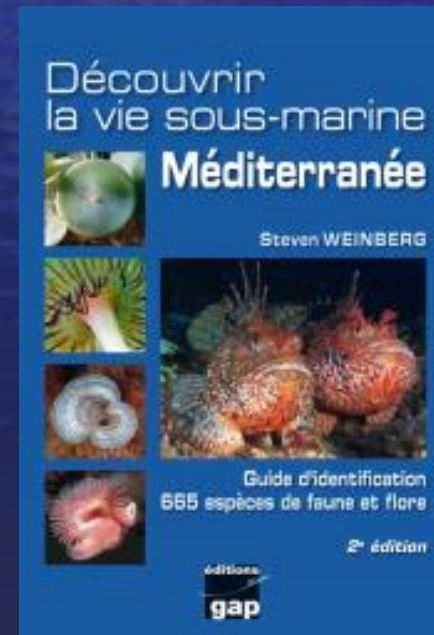
- FLYER (5€)



- PLAQUETTES (19,80€)

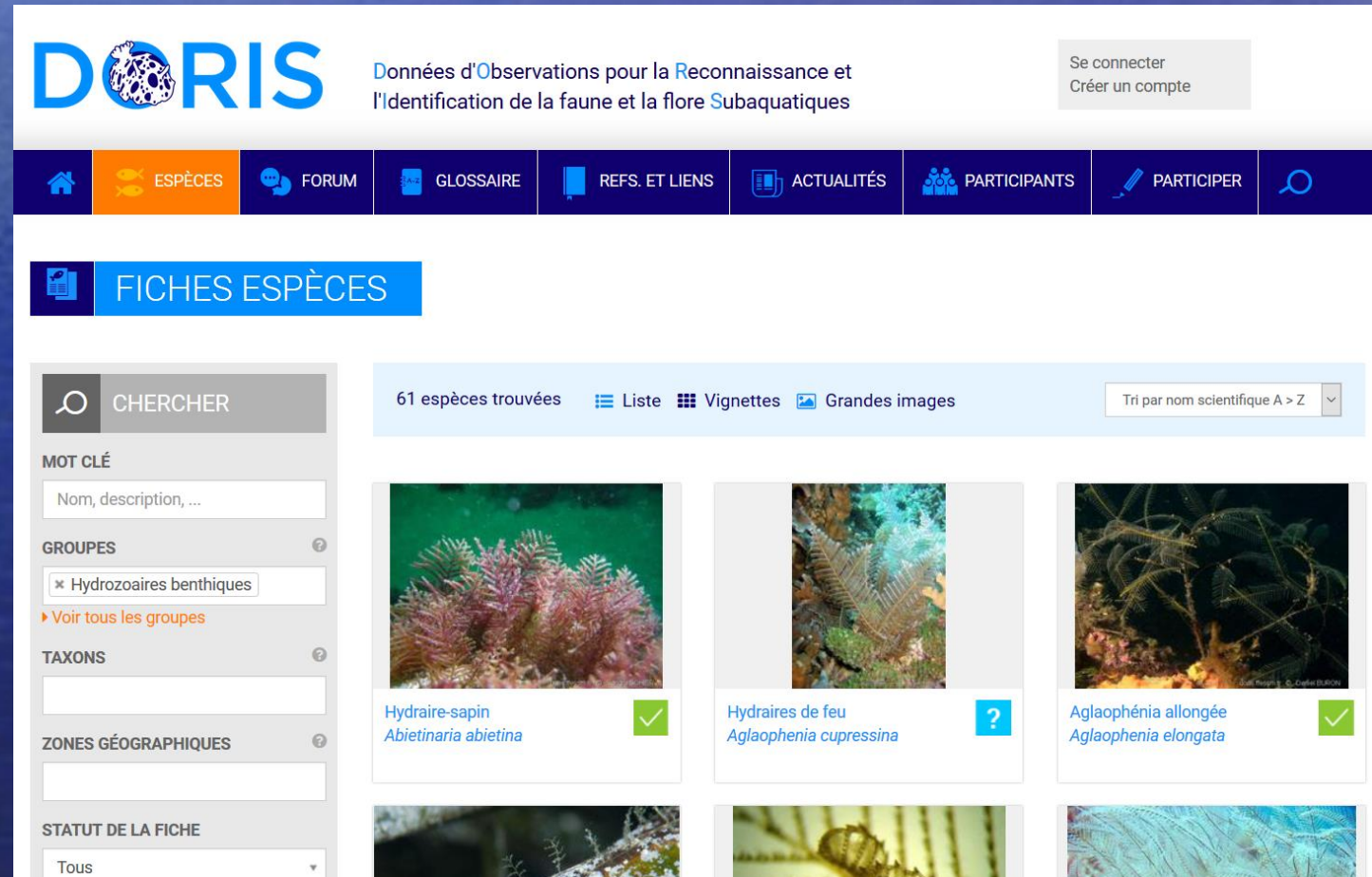


- WEINBERG – GAP (35€)



AUTRES OUTILS

- LES LIVRES !
- LE SITE DORIS :
- WIKIPEDIA
- AUTRES SITES +- SPECIALISES



DORIS Données d'Observations pour la Reconnaissance et l'identification de la faune et la flore Subaquatiques

Se connecter
Créer un compte

[ESPÈCES](#)
[FORUM](#)
[GLOSSAIRE](#)
[REFS. ET LIENS](#)
[ACTUALITÉS](#)
[PARTICIPANTS](#)
[PARTICIPER](#)

FICHES ESPÈCES

61 espèces trouvées [Liste](#) [Vignettes](#) [Grandes images](#) Tri par nom scientifique A > Z

CHERCHER

MOT CLÉ
Nom, description, ...

GROUPES
x Hydrozoaires benthiques
[Voir tous les groupes](#)

TAXONS

ZONES GÉOGRAPHIQUES

STATUT DE LA FICHE
Tous

Hydraire-sapin
Abietinaria abietina ✓

Hydraires de feu
Aglaophenia cupressina ?

Aglaophénia allongée
Aglaophenia elongata ✓