

# HANDISUB



**Encore un mot qu'on sait pas ce que ça veut dire et que ça sert à rien.**

*Plagiat librement adapté par Stéphane Caumartin à partir du document initial de Florent Lalanne*



## SOMMAIRE



*Le handicap renvoie à beaucoup de notions, c'est un mot difficile à comprendre*

- 1- Les enjeux sont politiques, économiques, associatifs, corporatistes, administratifs  
→ *Une page d'histoire*
- 2- Plus le contexte est flou, plus la définition est compliquée  
→ *Que dit la loi ?*
- 3- Un fauteuil ça coule et ça rouille  
→ *Quelle approche pédagogique pour la plongée ?*
- 4- Des approches de pratique sont à imaginer  
→ *Exemple de l'apnée*





## HANDICAP: UN MOT DIFFICILE A COMPRENDRE

Le handicap est rarement pris sous un angle scientifique, qui a pour but de décrire, et de chercher des solutions.

Les constructions politiques ne cherchent pas à résoudre, mais à convaincre, à rassembler au prix de choix consensuels.

*L'évolution française d'un langage politiquement correct*

- Débiles, impotents, diminués, invalides, mutilés, inaptés, inadaptés, exclus, handicapés socialement, évoluent à la faveur de normes morales politiquement changeantes.
- Tout se passe comme si le handicap désignait une cause qui ne s'appréhende que par ses conséquences:  
*un écart un peu flou par rapport à la normale.*





## HANDICAP: CHRONOLOGIE FRANCAISE

### Début 20<sup>ème</sup>, de l'assistanat à la réparation

- En 1790, le principe du devoir d'assistance par la Nation est pour la première fois affirmé devant l'Assemblée constituante
- 1898 :Loi sur les accidents du travail à la charge de l'employeur
- 1919 :Le ministère des Anciens Combattants met en place un barème d'évaluation des handicaps subis par les victimes de la première guerre mondiale
- 1921 Création de la Fédération des *Mutilés* du Travail.
- 1929 Création de la Ligue pour l'*Adaptation des Diminués Physiques* au Travail.





## HANDICAP: UN MOT DIFFICILE A COMPRENDRE

- 1933 Création de l'Association des Paralysés de France (APF).
- 1945 : SECURITE SOCIALE: assurer l'ensemble des salariés privés de leurs "capacités de gains".
- 1957 Apparition du terme *Travailleur handicapé* dans une loi sur le reclassement professionnel.
- 1973 : Etude sur l'*inadaptation* des personnes handicapées.
- 1975 : 2 lois centrales sur la reconnaissance administratif du handicap. (COTOREP)
- 1975-81: Chartes ONU et Europe des personnes handicapées..





## HANDICAP: UN MOT DIFFICILE A COMPRENDRE

### *Vers l'obligation nationale de l'intégration des personnes handicapées*

- 2005: Loi pour l'égalité des chances, la participation et la citoyenneté des personnes handicapées, qui donne une nouvelle définition du handicap.

*« Constitue un handicap, au sens de la présente loi, toute limitation d'activité ou **restriction de participation à la vie en société** subie dans son environnement par une personne en raison d'une altération substantielle, durable ou définitive d'une ou plusieurs fonctions physiques, sensorielles, mentales, cognitives ou psychiques, d'un polyhandicap ou d'un trouble de santé invalidant. »*





## HANDICAP: UN MOT DIFFICILE A COMPRENDRE

Etre anormal, c'est s'éloigner de la grande majorité des êtres auxquels on a le droit d'être comparé.

Il n'y a qu'une différence de degré, pas de nature humaine.

Mais cette différence est interprétée par un monde social avec des valeurs ancrées. L'anomalie devient une Invalidité.

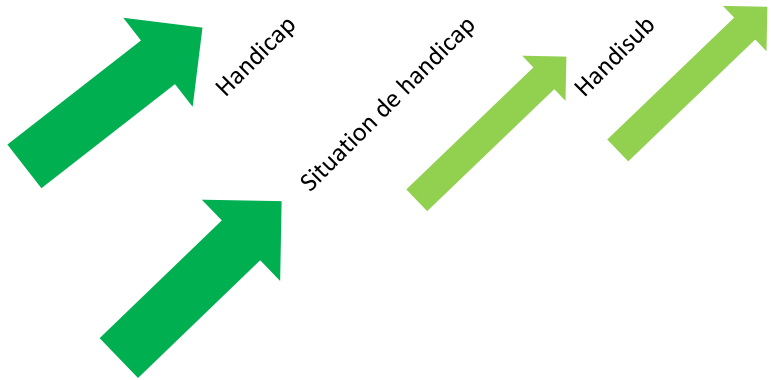
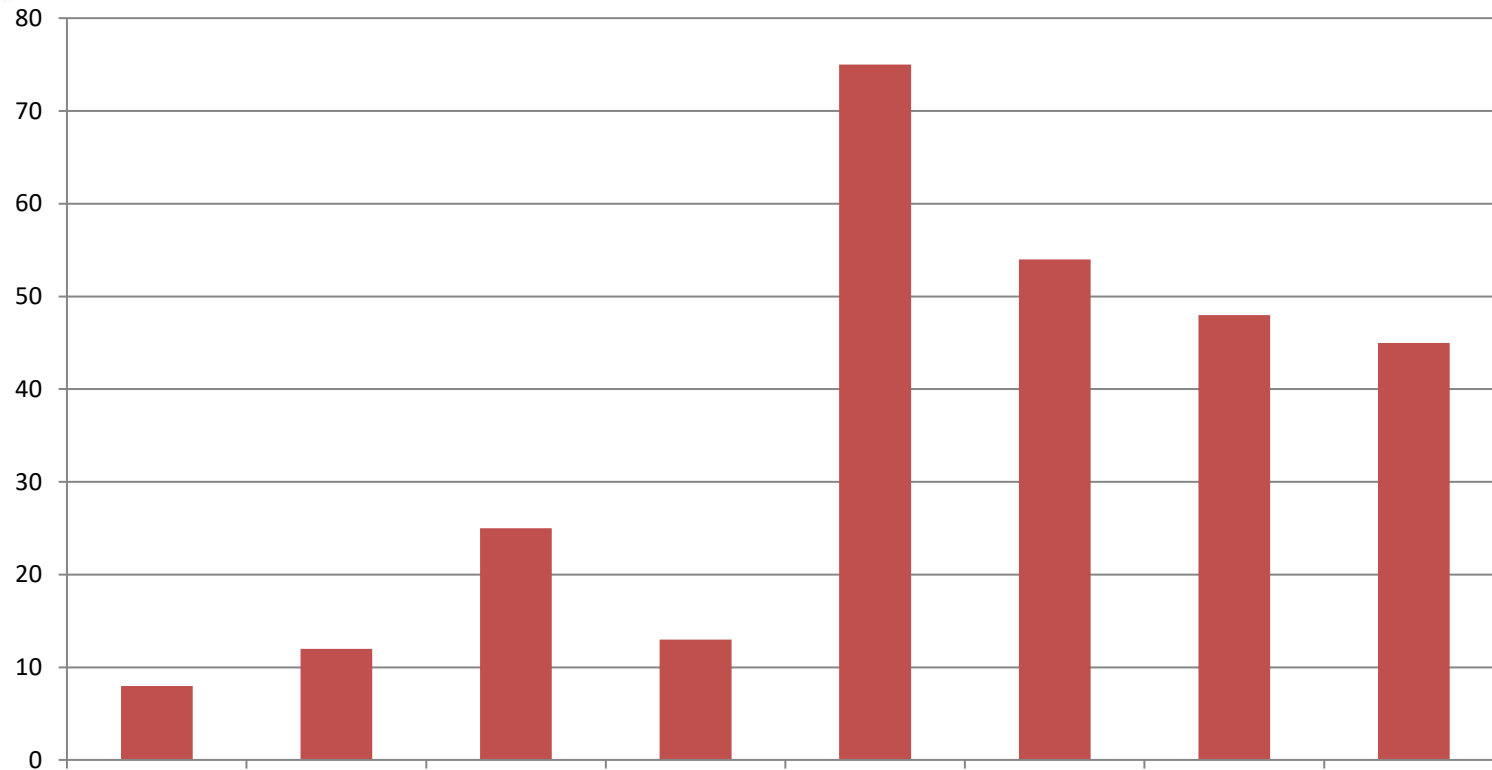
→ L'anormal doit faire face à un idéal social dont la valeur essentielle reste l'adaptation

### Question centrale:

Comment faire exister des liens sociaux, des liens de la tribu des plongeurs, avec des gens dont je passe mon temps à faire valoir la spécificité?



# HANDICAP ET PLONGEE: QUEL MOT ?







## HANDICAP: UN MOT DIFFICILE A COMPRENDRE

Chez les Grecs, dans l'Antiquité, le pédagogue est l'esclave chargé d'accompagner les enfants du maître à l'école: le 'pedagoîos'.

Il doit chercher le meilleur chemin, s'occuper de lui, le mettre en sécurité, pour que l'enfant arrive à l'école dans les meilleures conditions.

La question pédagogique nous fait nous interroger en permanence sur la gestion:

- 1- de la place auprès de l'autre
- 2- de l'espace
- 3- du temps





## HANDICAP: UN MOT DIFFICILE A COMPRENDRE

Proposition de travail:

Temporalité: des rythmes différents, et pourtant on veut plonger ensemble.

Gestion de l'espace: des corps qui bougent différemment, avec d'autres contraintes. Comment l'intégrer dans nos séances?

Palanquée: On ne forme que des plongeurs, qui partagent les mêmes règles sous l'eau.

Gestion des automatismes terriens: Mêmes problématiques que pour les plongeurs valides, mais centrés sur le tronc supérieur.

En résumé:

S'intéresser à chaque plongeur, individualiser, plutôt que de ranger les personnes concernées dans un ensemble indistinct

→ Mais est-ce vraiment une nouveauté pour le formateur plongée ?



## HANDICAP: ET POURQUOI PAS DE L'APNEE ?

Peut-on (faire) pratiquer l'apnée quand on est en situation de handicap moteur ?

Quel est l'intérêt ?

- Complémentarité technique à l'activité scaphandre pratiquée
- Sensations (vitesse, relaxation, glisse, « légèreté » ...)
- Gain de temps sur une séance piscine (équipement plus léger)
- Facilité à mixer des séances piscine avec les valides
- Ouverture à une autre activité physique et mentale
- ...



## HANDICAP: QUELQUES AXES DE PRATIQUES DE L'APNEE

La préparation ventilatoire (à sec) présente des intérêts divers :

- « coupure » avec le reste de la journée et le stress associé au travail, aux embouteillages, aux visites médicales multiples, etc.
- Développement de l'utilisation du diaphragme (selon le handicap, par exemple paraplégie dorsolombaire).
- Identification par l'encadrement de zones particulièrement tendues dont il sera plus facile de prendre conscience en bord de bassin, plutôt que dans l'eau.



## HANDICAP: QUELQUES AXES DE PRATIQUES DE L'APNEE

### Points d'attention:

- La sensation de froid (mise à l'eau ou après un temps immobile dans l'eau) est incompatible avec un travail de relaxation.
- La régulation thermique est un élément différentiateur important du handisub.
- La manipulation doit se faire avec progressivité, douceur, et angle de courbure adapté, sous peine d'être contre-productive (tension au lieu de relaxation) voire dangereuse.
- Le contact d'eau sur les voies aériennes
- La flottabilité du corps

*Adapter selon le handicap, et échanger en permanence avec le plongeur.*



## HANDICAP: QUELQUES AXES DE PRATIQUES DE L'APNEE

La pratique sportive (nage, en apnée ou pas), si elle se doit d'être adaptée, présente un triple intérêt :

- Aide à la gestion du froid.
- Condition physique.
- Plaisir de bouger son corps, en diminuant les contraintes de la gravité



## HANDICAP: QUELQUES AXES DE PRATIQUES DE L'APNEE

Différents exercices (éducatifs ou ludiques) sont à utiliser, ou inventer:

- En dynamique avec une barre
- En dynamique avec une corde
- En binôme
- Avec locoplongeur
- ...



## ET POUR CONCLURE...

« Est-ce qu'il y aura un jour assez d'handicapés pour occuper toutes les place de parking qui leur sont réservées? »

Didier SUPER « Vaut mieux en rire que s'en foutre »



« Tout homme est fou, mais qu'est une destinée humaine sinon une vie d'efforts pour unir ce fou à l'univers ?»

MALRAUX, *La condition humaine.*

